

### 面內揹法

適合 0-36 個月 | 3.5-20 公斤 / 6 個月以內建議使用嬰兒墊



**01** 將揹帶放在身後，並將腰帶環繞著你的腰部，拉緊腰帶，並將魔鬼氈黏固定住。扣上腰帶插扣，適度拉緊。



**02** 將揹帶轉向正面並讓寶寶坐在揹巾上。單手扶托著寶寶，另一隻手穿過一邊的肩帶。



**03** 將背後肩帶上的胸扣扣上。依需求拉緊胸帶、及肩帶的調整帶，確保大人舒適度並將寶寶安全固定在揹巾裡。



**04** 確保寶寶腿邊的釦子扣上，讓揹帶底座能支撐寶寶大腿。

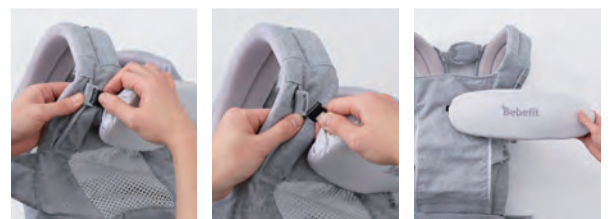
### 檢查項目



**05** 將頭枕移動至寶寶頸後，提供頸部支撐。



### 如何拆下頭枕



**01** 握住頭枕扣具。 **02** 扭轉扣具鬆開。 **03** 將頭枕移除。

### 面外揹法

適合 6-36 個月 / 建議嬰兒頸部力量足夠，能獨自坐著不需支撐後開始使用

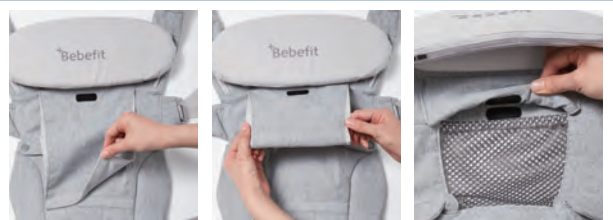


**01** 打開揹帶底座釦子，避免寶寶腿部受到壓迫。



**02** 將頭枕向下移動，確保不會蓋住嬰兒口鼻、遮蔽呼吸。

### 如何使用四季遮片



**01** 由下拉開遮片。 **02** 往內側捲起。 **03** 扣上魔鬼氈。

### 後背揹法

適合 6-36 個月 / 建議嬰兒頸部力量足夠，能獨自坐著不需支撐後開始使用



**01** 先完成面內揹法。放鬆胸扣及肩帶調整帶。



**02** 將你的右手臂從肩帶中移開。



**03** 將腰帶向左邊腰側轉動，移動時，請務必一手扶托著寶寶。



**04** 以你的右手扶托著寶寶，左手從原本左邊的肩帶移開。



**05** 將揹帶轉到背後的同時，把你的雙手放入肩帶內。



**06** 依需求拉緊胸帶、及肩帶的調整帶，確保大人舒適度並將寶寶安全固定在揹巾裡。

## 安全指示

### 使用操作

每次使用前務必確認腰凳機構卡榫固定好。確保嬰兒在揹帶內位置正確，包含腿部姿勢。使用時應拉緊腰帶避免背部/腰部疲勞。你必須先將揹帶放在背後才能妥善繫上腰帶。要確保穩定的支撐嬰兒，腰帶上的魔鬼氈必須完整固定。

### 注意事項

餵食後 30 分鐘後才使用此商品。避免持續使用 2 小時以上。每次使用前檢查布料是否破損、拉帶扣具是否損毀。絕對不適用一個有損毀的嬰兒揹帶。若穿戴者使用後有腰部或背部問題，請停止使用並諮詢醫療專業人士。進行與熱源或化學物品接近的行為時，請勿使用嬰兒揹帶。開車或騎機車時，請勿使用嬰兒揹帶。單獨使用折疊腰凳時僅提供輔助承重功能，請隨時維持至少一手扶托小孩。當孩子能夠獨立坐著的時候（通常為 6 個月以上），才讓孩子以坐姿的方式坐在折疊腰凳上。

### 警告

將商品遠離火源或高溫，避免損毀。每次使用前應檢查所有插扣、釦子、拉帶、調整帶、布料，確保無破損穩固。使用時，隨時關注您的嬰兒並確保嬰兒口鼻無遮蔽。確保您的雙手任何時候都能保護嬰兒面對危險。放下嬰兒前，不能先拆下腰帶，總是先讓抱出嬰兒才拆下揹帶腰帶。後揹時，小心嬰兒頭部不要撞到周邊物品。出生體重低的嬰兒及進行醫療的嬰幼兒，建議使用本產品之前，先諮詢醫療專業人員之意見。

## 警告 | 跌落與窒息危險

**跌落危險** 新生兒可能從腿部空隙跌落揹巾外。

每次使用前，確保所有調整帶穩固無破損。調節調整帶的緊度，確保緊密包裹嬰兒腿部。彎腰及行走時請特別注意安全。切勿直接彎腰；請蹲下。此揹巾只能用於嬰兒 3.5 公斤至 20 公斤。

**窒息危險** 早產兒、有呼吸道疾病的嬰兒、及 4 個月以內嬰兒使用此商品時如果臉部緊貼著穿戴者身體，能造成窒息危險。

勿將嬰兒與穿戴者之間綁得太緊。應讓嬰兒頭部保留空間能轉動。確保嬰兒口鼻在揹巾內任何時刻都沒有遮蔽。嬰兒睡著時勿使用面外揹法。

## 展開腰凳

當你久揹後肩膀開始疲憊，展開腰凳提托寶寶、可降低肩膀承重。



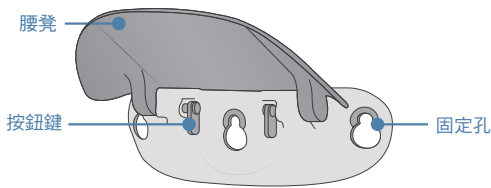
- 01 將腰凳向上拉至發出“嘎達”聲音。調整寶寶至舒適的姿勢。
- 02 放鬆肩帶調整帶可以讓更多重量下放到腰凳，放鬆肩膀壓力。

## 收下腰凳

當你久揹後背部開始感到痠痛，收下腰凳可以減緩。



- 01 一手提托寶寶，另一手往內按壓按鈕鍵。
- 02 檢查寶寶的姿勢，並且重新調整肩帶調整帶以確保安全及舒適度。



## 拆卸腰凳

※ 在拆卸腰凳時，請注意勿夾住手指。



- 01 拉開腰凳拉鍊並移除腰凳套。
- 02 兩手將腰凳兩邊從固定孔推開。
- 03 取出腰凳。

## 安裝腰凳



- 01 將展開的腰凳放入腰凳袋中。
- 02 將腰凳固定孔準確固定在腰帶上的腰凳固定處。
- 03 將一邊的固定處用力往下壓，直到發出“嘎達”的聲音。



- 04 另一邊固定處使用同樣方法按壓。
- 05 把腰凳套上腰凳，扣好下方的按扣。
- 06 收下腰凳並拉上腰凳套拉鍊。

## 如何拆下快展折疊腰凳並獨立使用



- 01 拉開兩條拉鍊。
- 02 將腰帶的內外拉鍊拉起。
- 03 完成移除折疊腰凳可獨立使用。

## 如何獨立使用折疊腰凳

適合 6 個月+ 或當孩子能獨立坐著的時候，請隨時至少一手扶著小孩



- 01 將腰凳板向上拉至發出“嘎達”聲音。
- 02 讓寶寶舒適地坐在腰凳上。
- 03 完成移除折疊腰凳可獨立使用。



過度大力的向上拉腰凳，或從單一側邊向上拉時，可能造成機構無法鎖緊固定。

卡榫固定正確  
卡榫非正常固定

## 清潔指示

使用前請詳閱所有指示，錯誤的清潔方式將使得保固無效。

清洗前請先將腰凳拆下，並先固定所有扣具及魔鬼氈。如果清洗前未先固定魔鬼氈，可能會讓魔鬼氈破壞布料表面。請在陰涼處平放，陰乾。勿使用烘衣機。過熱可能會造成布料縮水並造成其他損毀。勿熨燙。過熱可能造成褪色並毀損布料。



### 如何清洗

請手洗，輕微髒污可以使用濕布輕拍移除。請勿整件泡水。勿使用熱水清洗。不得已進行機洗時，請務必放入洗衣袋並單獨清洗。請勿使用含有漂白劑、香精、染料、螢光劑的洗劑清洗。請勿乾洗。

## 產品資訊

### Bebefit S7 智能嬰兒揹帶

適用之嬰幼兒最小年齡：0 歲或 3.5 公斤 (6 個月以內或頸部穩定度不足以前，請另購專屬嬰兒墊搭配使用) 最大重量：20 公斤或 3 歲  
數量：1 入 材質：布面 - 100% 聚丙烯 (海軍藍)/100% 聚酯纖維 (永恆灰、現代灰、奶油款)  
內裏 - 100% 聚酯纖維；腰凳 - ABS 樹脂  
製造地：越南 / 中國 (請看中文標示)



使用說明影片  
inps.cc/bebefitmart-use